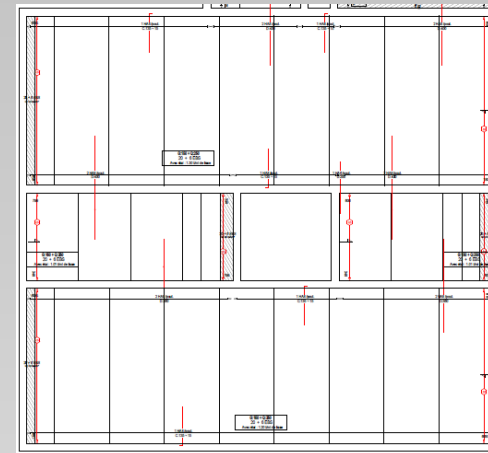
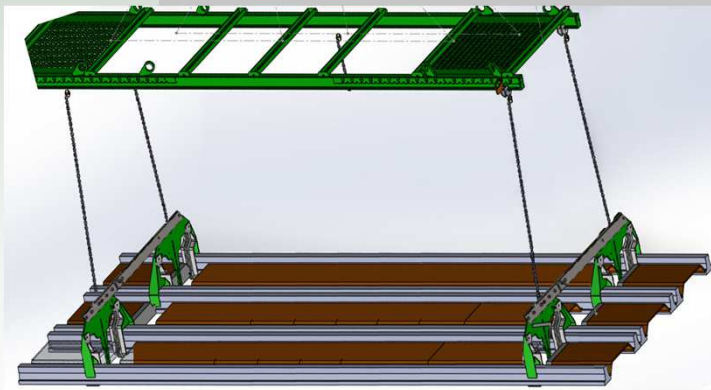


Predal-Seacoustic



GUIDE CHANTIER

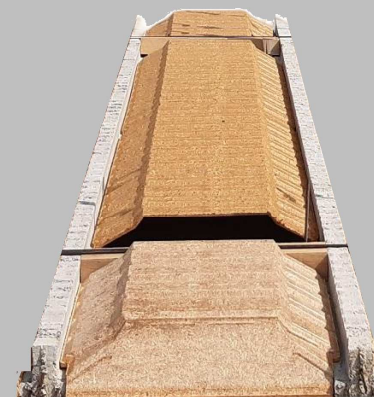


Les produits et accessoires

Modules standard



Panneau 3 entraxes

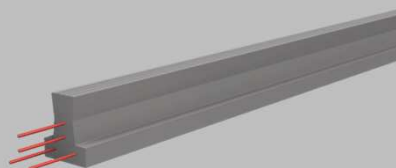


Panneau 1 entraxe

accessoires



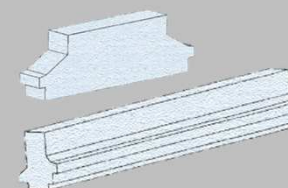
Entrevous EBS



Poutrelle

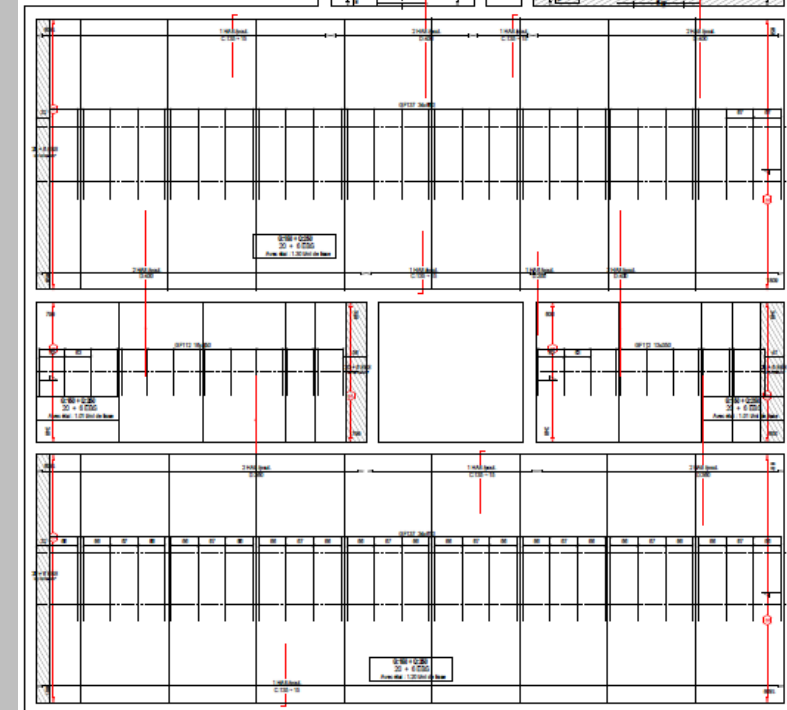
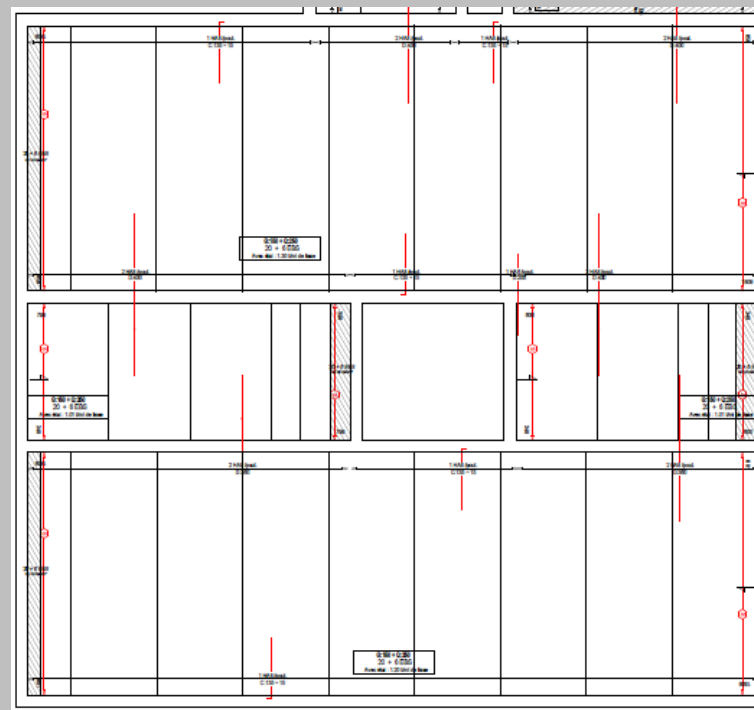
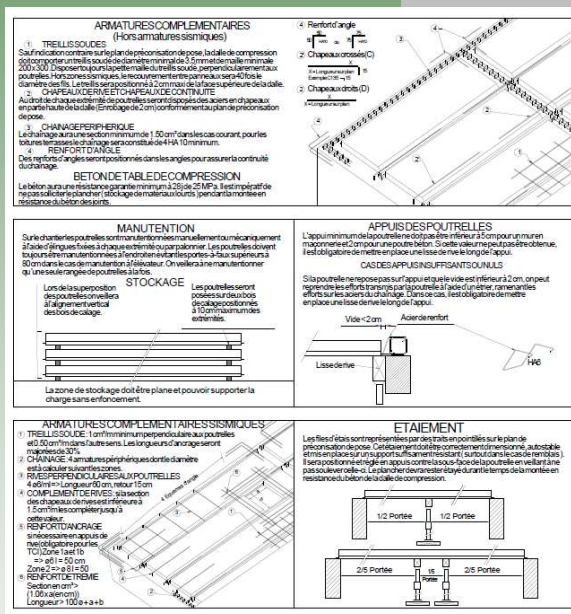


**Support
garde-corps**



Stoptherm

Avant la pose consulter les documents de pose



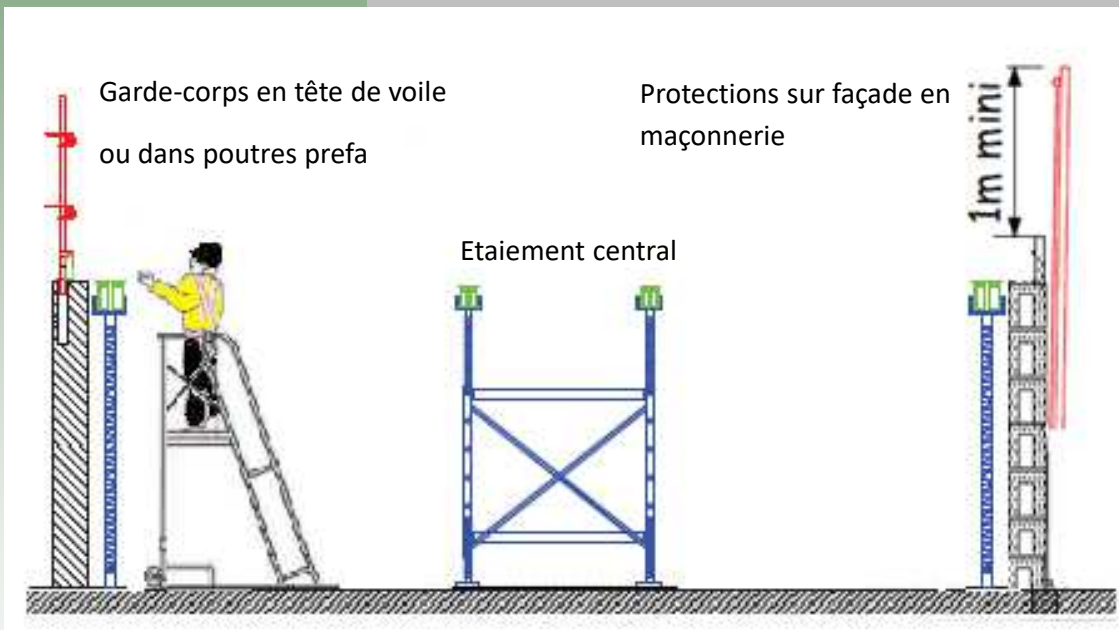
Préconisations

Plan de pose
des panneaux

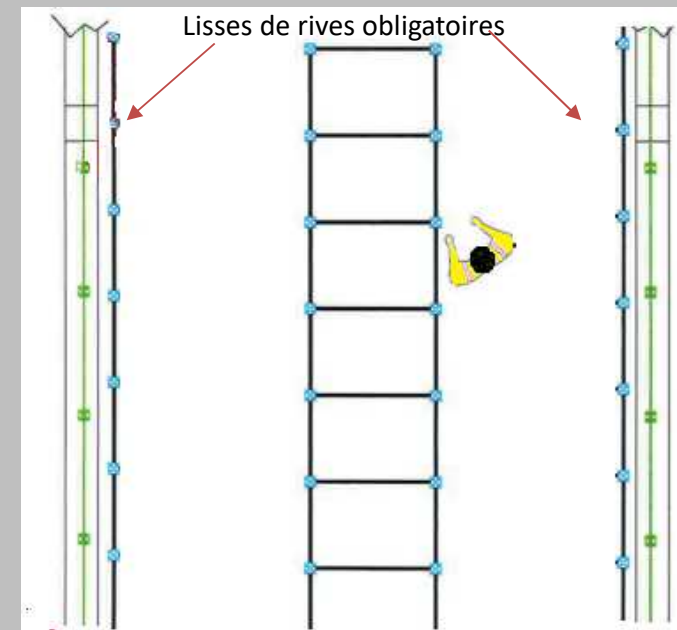
Plan de ferrailage

Mode opératoire de pose

1. Pose des dispositifs de sécurités extérieurs, mise en place de l'étaie



Mise en place sécurisée des éléments en hauteur depuis une passerelle individuelle roulante (PIR)



Mise en place selon plan de préconisation de pose

Predal-Seacoustic GUIDE CHANTIER

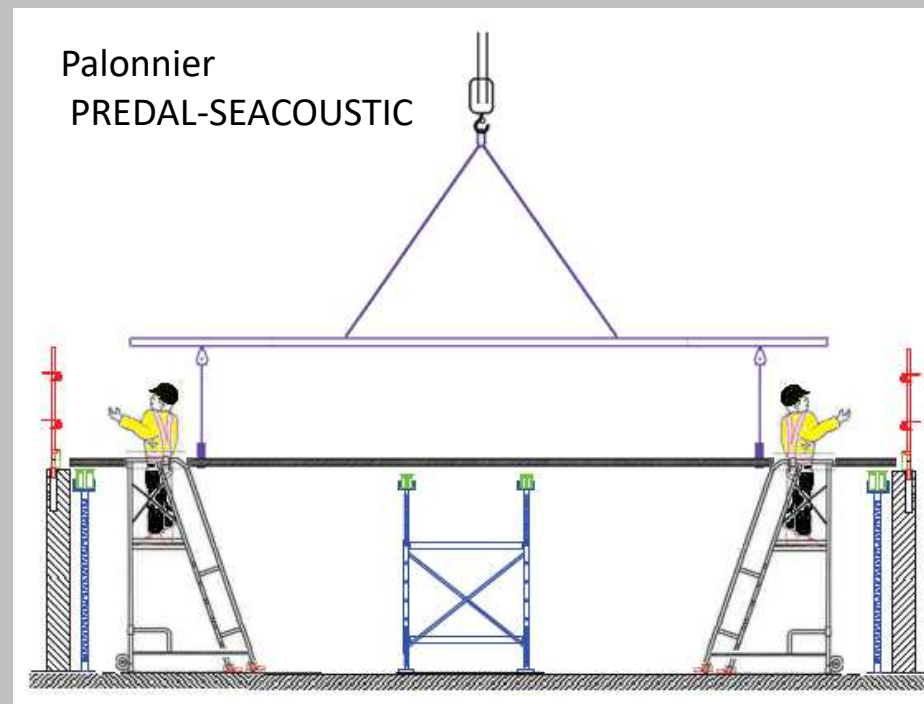
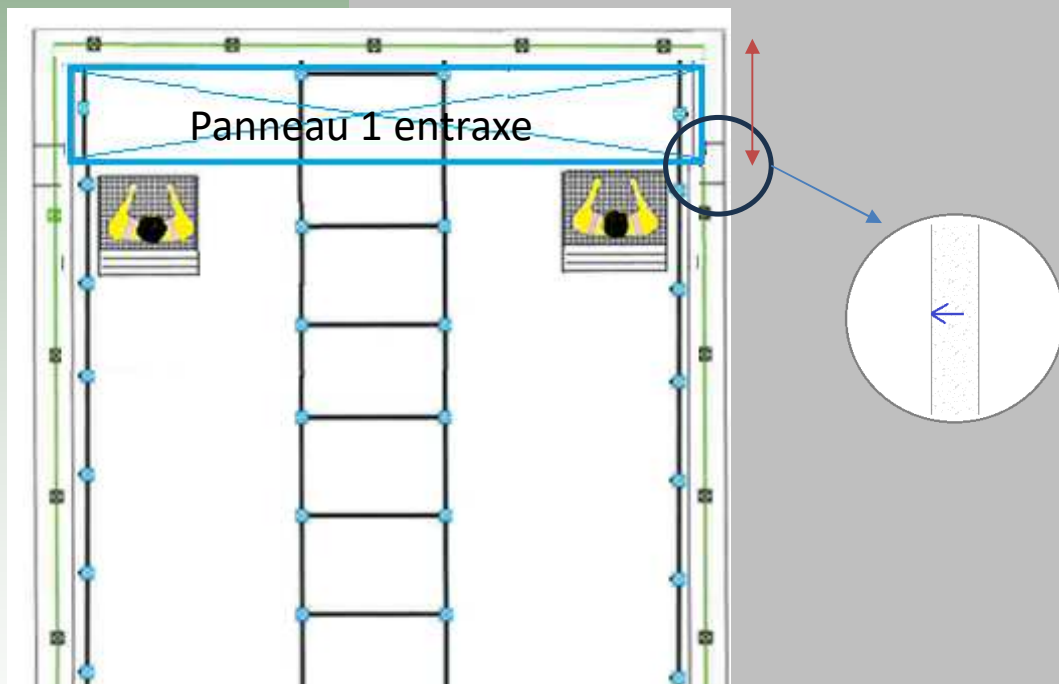
Mode opératoire de pose

2. Pose du premier panneau predal-seacoustic

Traçage préalable de la position du 1^{er} panneau conformément au plan de pose



Pose de la predal-seacoustic, guidage au appuis depuis une PIR, déverrouillage du palonnier depuis la PIR



Predal-Seacoustic

GUIDE CHANTIER

Mode opératoire de pose

3. Pose des panneaux predal-seacoustic suivants

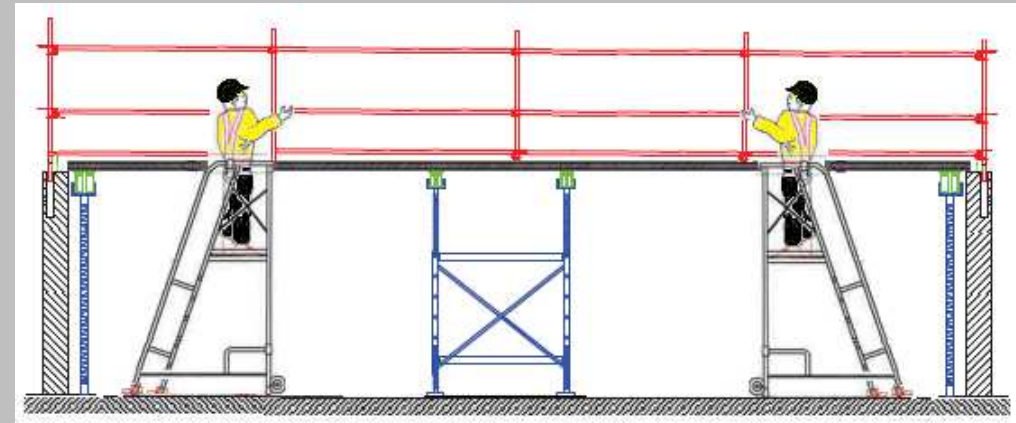
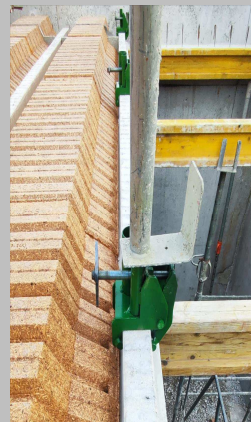
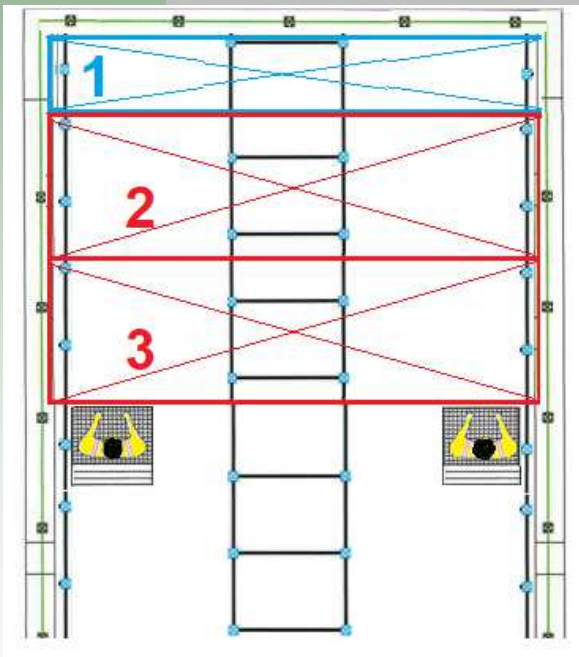
Pose des panneaux suivants jusqu'à l'avant dernier panneau



Mis en place à partir des PIR du garde corps spécifique predal-seacoustic, pour accès sur plancher pour pose du dernier panneau de la travée



sens de pose

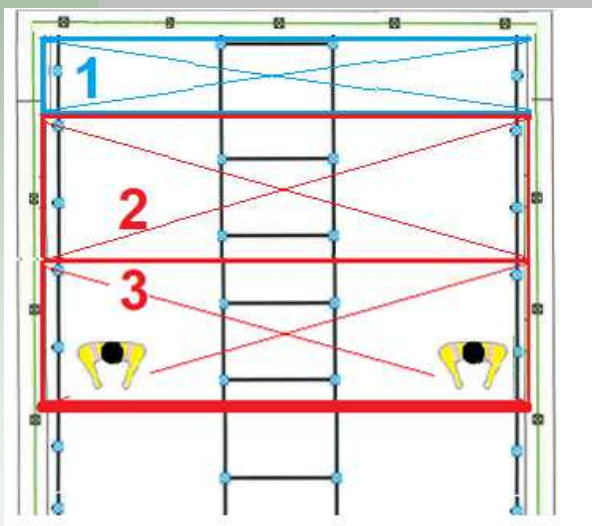


Mode opératoire de pose

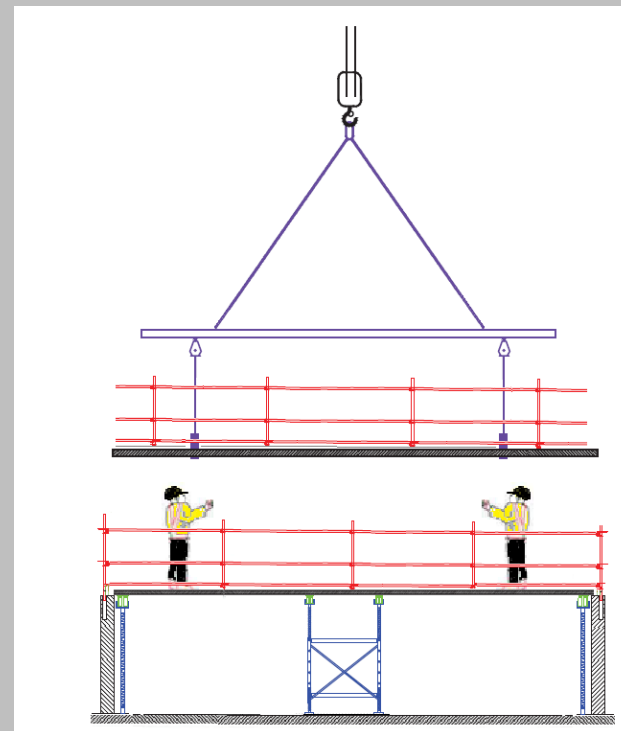
3. Pose des panneaux predal-seacoustic suivants

La pose peut également être réalisée à partir du dessus du plancher (comme en prédalle), il conviendra d'équiper chaque panneaux du système de sécurité avant levage

sens de pose



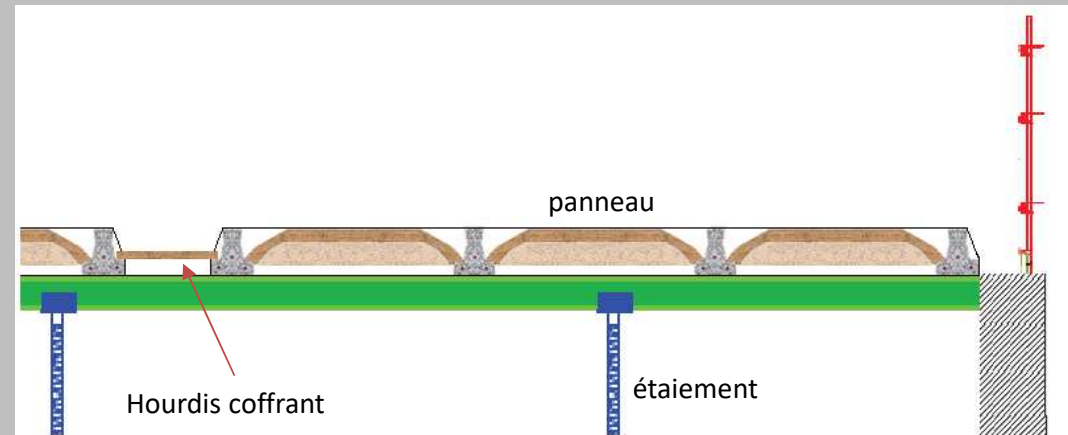
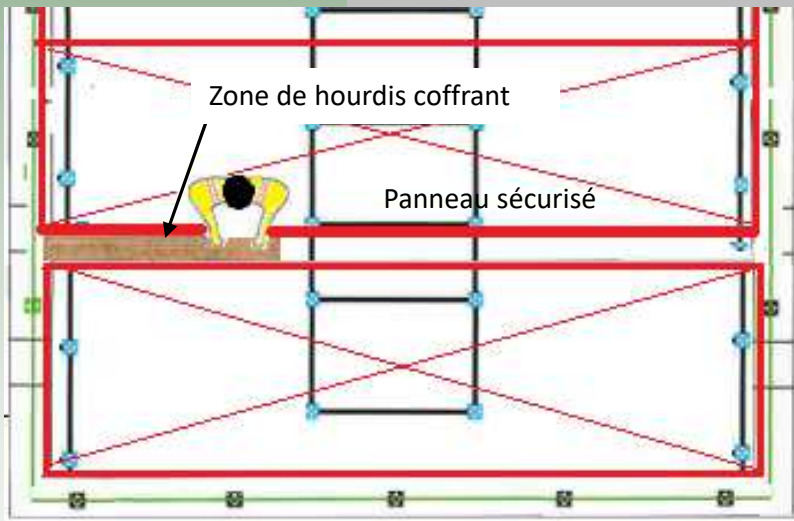
- Enlèvement des garde-corps en trame courante à l'avancement de la pose.
Le palonnier predal seacoustic permet un décrochage du panneau posé depuis le panneau adjacent (voir guide d'utilisation en annexe)



Mode opératoire de pose

3. Pose des fin de travées

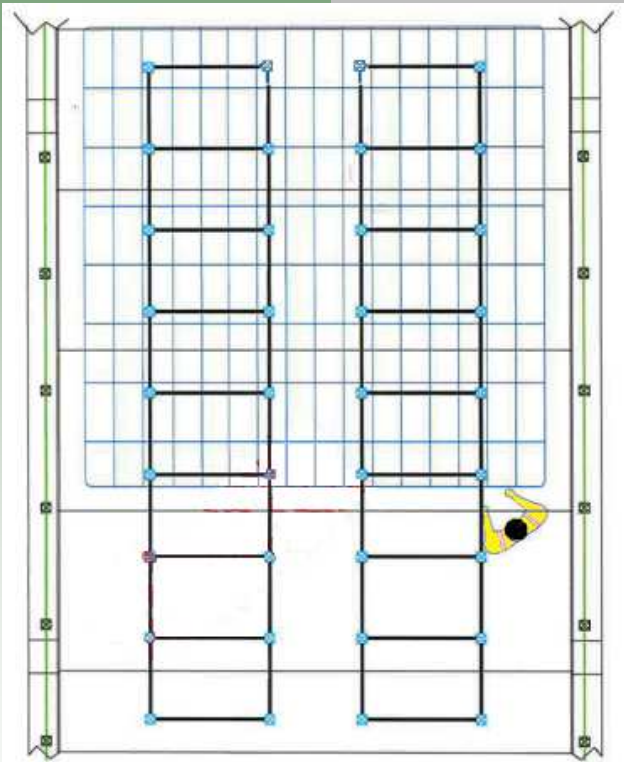
Selon les configurations, les fins de travées sont réalisées , par 1 panneau entier
ou un panneaux entier + hourdis coffrant



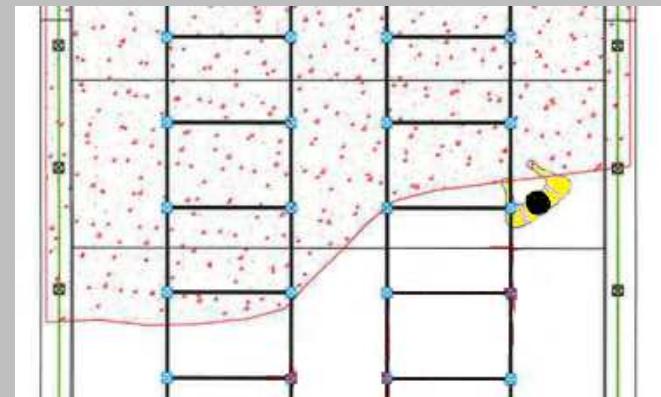
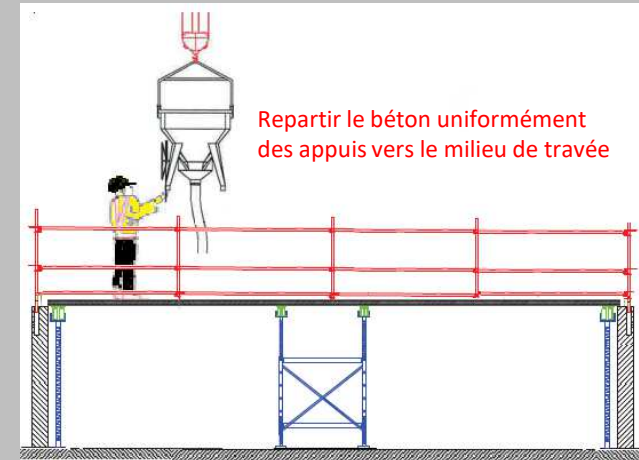
Mode opératoire de pose

4 .ferrailage

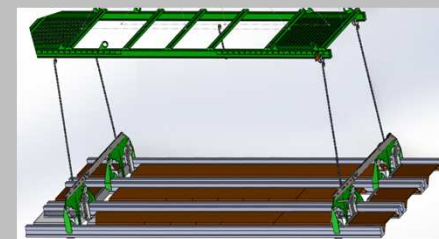
Pose du treillis et chapeaux



5 .bétonnage



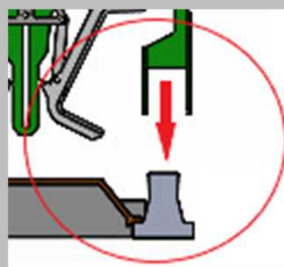
Notice d'utilisation du palonnier



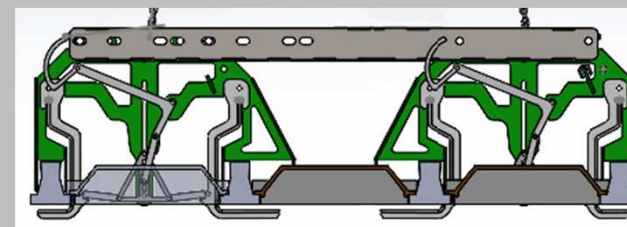
Positionnement au dessus
du panneau



Le guidage sur la poutrelle de rive
positionne et stabilise le palonnier
à son emplacement



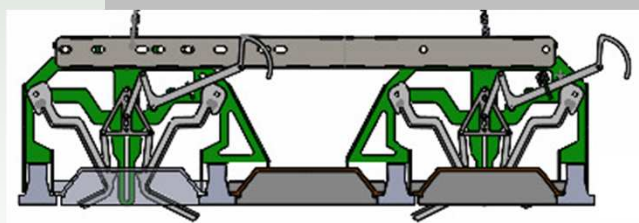
Déverrouillage des pinces
qui passent sous les
poutrelles



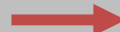
Levage vers
le lieu de
pose



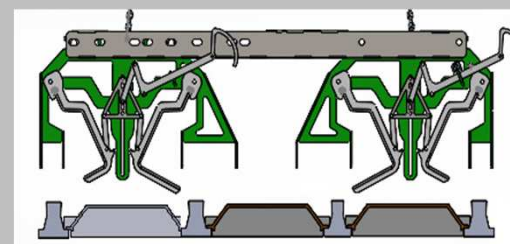
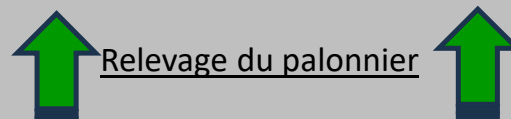
Pose et réglages
des panneaux sur
appui



libération du palonnier par
abaissement des pinces



Relevage du palonnier



Retour



Le site seac

