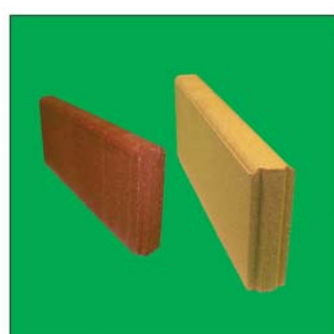
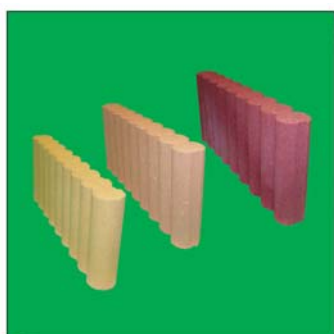


Environnement



Pavés - Dalles - Bordures

Pavé Ondine S



Un aspect ondulé à vos allées



Pavé I



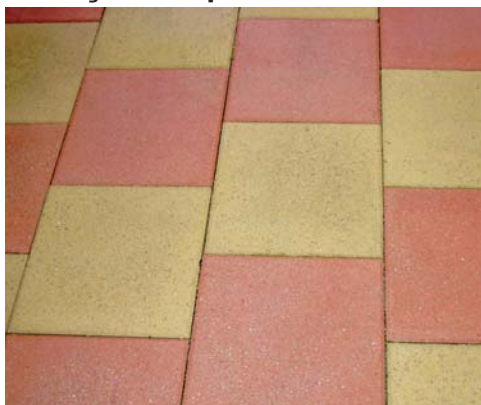
Pavé autobloquant et facile à poser



Dalle P40



Un aménagement de vos jardins de façon simple et efficace.



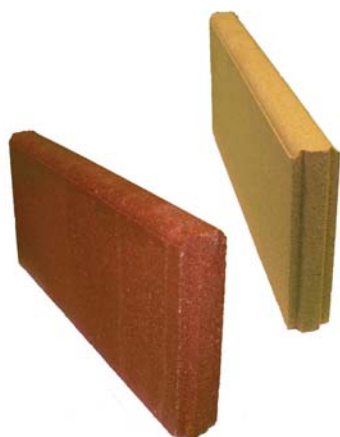
Dalle Gazon



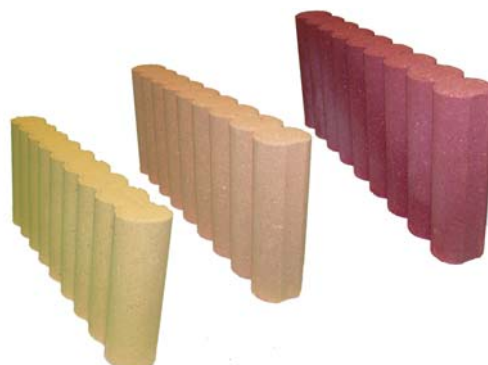
Sol très stable même dans les zones humides



Bordure Lisse



Bordure Rondin



Caractéristiques techniques

Pavé Ondine

dimensions produit	Poids en Kgs	quantité palette	Poids Kgs par palette	Nombre au m ²	Type de palette	M ² par palette
23,7x11,7x5	3,00	480	1440	34	consignée	14,12
Coloris : Rouge - Crème - Gris - Ocre						



Pavé I

dimensions produit	Poids en Kgs	quantité palette	Poids Kgs par palette	Nombre au m ²	Type de palette	M ² par palette
19,8x16,5x4,5	2,60	540	1404	36	consignée	15
Coloris : Rouge - Crème - Jaune						



Dalle P40

dimension produit	Poids en Kgs	quantité palette	Poids Kgs par palette	Nombre au m ²	Type de palette	M ² par palette
40x40x5	16,00	90	1440	6,25	consignée	14,40
Coloris : Ton Pierre - Saumon						



CONSEILS IMPORTANTS

Nuance de couleur des produits :

Les teintes sur catalogue sont présentées à titre indicatif. Il faut se reporter aux produits réels pour le choix des coloris. Les couleurs des produits sont accentuées lorsqu'ils sont mouillés.

Fabriqués à partir de matériaux d'origine naturelle, les produits d'une même commande peuvent présenter des nuances de couleur dues

aux phénomènes suivants :

Les variations des matières premières (ciment, sable, gravillon) peuvent représenter des légères variations de teinte. Ces phénomènes sont naturels et techniquement inévitables. Il est donc fortement conseillé pour approvisionner un chantier dans sa totalité, de demander les références de fabrication identiques ou proches pour limiter le risque d'écarts importants de teinte. De plus, il faut absolument panacher les palettes.

PRINCIPE DE POSE DE PAVES ET DALLES

Implantation

Délimiter la zone choisie avec des piquets. En partant d'un point fixe choisi, placer un cordon déterminant la hauteur finie et ses repères, en tenant compte de la pente nécessaire à l'évacuation des eaux.

Préparation du sol

Décaper le sol de la terre meuble sur environ 15 à 20 cm (prévoir jusqu'à 30 cm si le sol est souple, argileux et ne présente pas une assise suffisamment porteuse). Prévoir toujours une pente de 2% minimum vers l'extérieur de la maison (sauf cas des accès garages en pente avec caniveaux), et des évacuations d'eau.

Lit de pose

Compacter ensuite des agrégats drainants sur 10 à 15 cm. Il est recommandé de poser un géotextile, qui évite la repousse des mauvaises herbes, stabilise et permet un meilleur drainage ; puis étaler une couche de 4 à 5 cm de sable que vous tirerez à l'aide d'une règle. Dans le cas de pose de pavés sur un terrain avec une forte pente, utilisez un sable mélangé à du ciment : 100 kg/m³

La pose

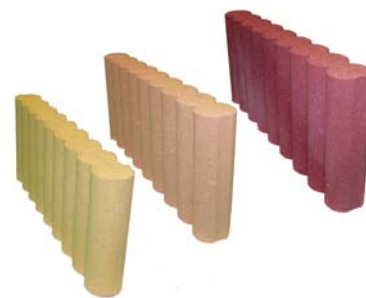
Poser les produits à l'avancement en vous déplaçant à l'aide d'une planche sur les produits déjà posés.

Nota : il est impératif lors de la pose, de prendre les produits dans différentes palettes en même temps, afin de les panacher pour une meilleure homogénéité de la teinte. En effet les produits peuvent présenter des nuances dans la teinte au sein d'une même fabrication et dans différentes palettes pour le même coloris. Les joints seront réalisés avec du sable fin 0/2, légèrement en retrait, puis balayer. Il faut laisser le sable plusieurs jours et répéter l'opération de garnissage si nécessaire.

Bordure Rondin

dimensions produit	Poids en Kgs	quantité palette	Poids Kgs par palette	Nombre au ml	Type de palette	MI par palette
50x6x20	10,00	128	1280	2	consignée	64

Coloris : Crème - Jaune - Rouge



Bordure Lisse

dimensions produit	Poids en Kgs	quantité palette	Poids Kgs par palette	Nombre au ml	Type de palette	MI par palette
50x5x20	9,5	120	1140	2	consignée	60

Coloris : Jaune - Rouge



Dalle Gazon

dimensions produit	Poids en Kgs	quantité palette	Poids Kgs par palette	Nombre au m²	Type de palette	M² par palette
50x33x10	23,00	72	1656	6	consignée	12



PRINCIPE DE POSE DE LA DALLE GAZON

La forme

L'épaisseur, le nombre et les caractéristiques des couches de forme sont étroitement liées aux caractéristiques géotechniques du terrain et aux charges découlant de l'utilisation (aires piétonnes ou à trafic léger)

Dans chaque cas, pour les dallages à engazonner, il est conseillé une forme constituée d'un mélange de granulats avec si possible un ajout d'humus. En l'absence de pluie, avec un forme ainsi réalisé, la végétation peut se maintenir en bon état.

Il est important de contrôler le degré de compactage de la forme afin de ne pas créer d'obstacle au drainage naturel des matériaux employés pour celle-ci.

L'épaisseur de la forme varie selon la nature et les conditions du terrain. En moyenne une épaisseur de 20 à 25 cm est souhaitée. Sur la forme, il faudra étendre un géotextile ayant la fonction de contenir le sable de la couche de pose.

Couche de pose :

La couche de pose devra être constituée de sable ayant une bonne résistance géomécanique.

La couche de pose aura une épaisseur comprise entre 3 et 5 cm et devra être étendue sous la forme convenablement compactée et nivelée.

Il est déconseillé d'effectuer cette opération quand la température est inférieure à 1°C.

